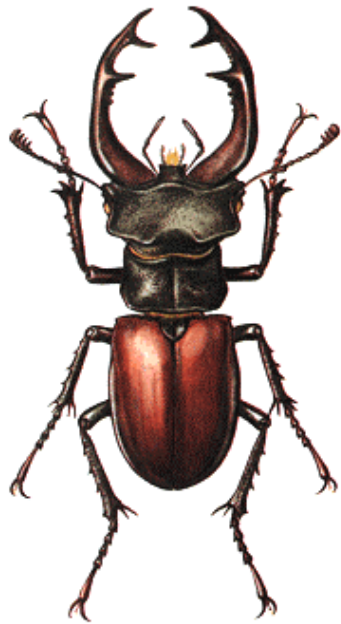


Wanted !

Hirschkäfer gesucht!



Männchen ♂



Weibchen ♀

Wer hat diese beiden gesehen?

Kennzeichen:

Die Männchen haben einen stark verbreiterten Kopf, ihre Oberkiefer sind zu mächtigen, hirschgeweihartigen Zangen umgebildet. Die kleineren Weibchen haben einen schmaleren Kopf und normal entwickelte Oberkiefer. Die Färbung der Flügeldecken ist dunkel rotbraun, Kopf und Halsschild sind schwarz. **Die Fühler sind in der Mitte geknickt** und am Ende blättrig verbreitert.

Länge:

Männchen: 3-7,5 Zentimeter, Weibchen: 3–4 cm

Flugzeit:

Mitte Mai bis Anfang August, vor allem im Juni / Juli

Lebensraum:

Eichenwälder, Parkanlagen

Hirschkäfer sind meist in der Dämmerung aktiv, fliegen an warmen Abenden und landen auch an Lampen und erleuchteten Hauswänden. Die Käfer ernähren sich von ausfließenden Baumsäften „blutender“ Bäume.

Die Larven entwickeln sich in morschen Baumstümpfen von Laubbäumen, vor allem von Eichen. Sie benötigen zur Entwicklung 5-6 Jahre. Zur Verpuppung kriechen sie etwa 20 cm tief ins Erdreich, wo sie sich einen etwa hühnereigroßen Kokon bauen.

Hirschkäfer, die größten und imposantesten Käfer Europas, sind stark gefährdet. Sie kommen im Landkreis Saalfeld-Rudolstadt nur an wenigen Plätzen vor. Durch eine Erhebung aktueller Funde wollen wir sinnvolle Maßnahmen für ihren Schutz vorschlagen.

Welche Angaben brauchen wir?

Fundort, Finder

Wo wurden die Hirschkäfer beobachtet? Gemeinde, PLZ, Ortsteil, Straße, Hausnummer oder Ortsbezeichnung, nächster Ort. Wer hat die Tiere gesehen?

Lebensraum

Wo wurden die Tiere beobachtet? An alten Bäumen, an Lampen, Hauswänden? Bitte auch Totfunde und überfahrene Tiere melden!

Datum des Fundes

Nicht nur aktuelle Funde sind interessant, sondern auch ältere Angaben. Auch ungefähre Zeitangaben sind wichtig, z.B. ("im letzten Jahr", "vor ca. 10 Jahren").

Anzahl und Geschlecht

Wieviele Tiere wurden beobachtet (getrennt nach Männchen und Weibchen).

Wenn möglich: Fotos oder Belege

Wenn sie z.B. eine Digitalkamera besitzen, machen Sie bitte von allen! Funden ein Foto. Totfunde, Flügeldecken etc. bitte in Schachteln einsammeln und auf jeden Fall aufheben. Alle Meldungen sind wichtig!!

Hirschkäfer stehen unter Naturschutz. Wir suchen nur Nachrichten. Bitte keine lebenden Tiere einfangen!

Wir freuen uns auch über die Meldung von Beobachtungen anderer Käferarten!



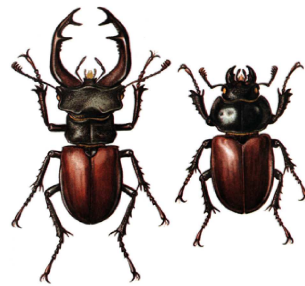
Meldungen bitte an:

NABU-Kreisverband Saalfeld-Rudolstadt
Rainer Hämmerling
Kulmbacher Str. 53
07318 Saalfeld - Tel. 03671 / 520813

Mail: info@nabu-saalfeld-rudolstadt.de

Web: www.nabu-saalfeld-rudolstadt.de

**Bitte keine lebenden Tiere einfangen!
Hirschkäfer stehen unter Naturschutz.
Wir suchen nur Beobachtungen!**



Hirschkäfer

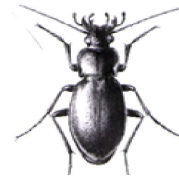
Hier markieren !

An
NABU-Kreisverband Saalfeld-Rudolstadt
Rainer Hämmerling
Kulmbacher Straße 53

07318 SAALFELD



Sägebock



Leder-
Laufkäfer



Balken-
schröter



Nashorn-
käfer

Fundort	Wo wurden die Käfer beobachtet? Bitte Gemeinde, Ortsteil, Straße, Hausnummer oder Ortsbezeichnung und nächsten Ort angeben	
Anzahl / Geschlecht	Wenn möglich, nach Männchen und Weibchen getrennt	
Datum	Nicht nur aktuelle Funde sind interessant sondern auch ältere Angaben. Auch ungefähre Zeitangaben sind wichtig, z.B. ("im letzten Jahr", "vor ca. 10 Jahren").	
Fundumstände	Wo wurden die Tiere beobachtet? An alten Bäumen, an Lampen, Hauswänden? Gibt es in der Nähe alten Baumbestand? Bitte auch Totfunde und überfahrene Tiere melden!	
Belege	Gibt es Fotos, Reste von Tieren (Flügeldecken)	
Beobachter / Finder	Bitte Namen und Adresse angeben, am besten auch die Telefonnummer für Rückfragen.	

Vielen Dank für Ihre Beobachtungen! Alle Meldungen sind wichtig!

NABU-Kreisverband Saalfeld-Rudolstadt e.V.
Rainer Hämmerling ☎ 03671 – 520813

E-Mail: info@nabu-saalfeld-rudolstadt.de

Mit einer Spende können Sie unseren NABU-Kreisverband unterstützen:
Kreissparkasse Saalfeld-Rudolstadt BLZ: 830 503 03 Konto: 11460